



název a místo stavby:

**CELKOVÁ VÝMĚNA STŘENÍ KRYTINY VČETNĚ KOTVENÍ**

Nad Kajetánkou 43/2, Patočkova 1413/31, 169 00 Praha 6 - Břevnov

generální projektant a autoři:

investor:

Městská část Praha 6, Čs. armády 601/23, Praha 6, v zast. Sneo a.s.

Ing. Radek Krýza

část:

**D.1.1 - ARCHITEKTONICKO STAVEBNÍ ČÁST**

zodp. p:

Ing. Radek Krýza

výkres:

**TABULKA ZÁMEČNICKÝCH VÝROBKŮ**

stupeň:

DOKUMENTACE PRO PROVEDENÍ STAVBY

datum:

**3/2019**

měřítko:

paré:

číslo výkresu:

**KAJ\_DPS\_D.1.1\_603\_00**

## TABULKA ZÁMEČNICKÝCH VÝROBKŮ

### POZNÁMKA:

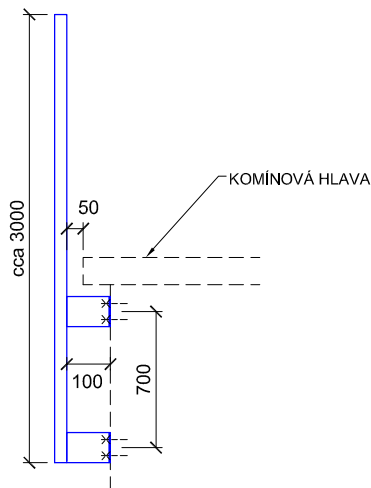
- VZHLEDEM K CHARAKTERU STAVBY REKONSTRUKCE JE NUTNÉ VEŠKERÉ ROZMĚRY OVĚŘOVAT NA STAVBĚ A ODCHYLKY OD PROJEKTOVÉ DOKUMENTACE KONZULTOVAT S PROJEKTANTEM
- PŘED DEMONTÁŽÍ ZÁMEČNICKÝCH VÝROBKŮ JE POTŘEBA ZAJISTIT ODBORNOU DEMONTÁŽ VŠECH PROSTUPUJÍCÍCH INSTALACÍ (KABELY STA, EKVITERMNÍ ČIDLA APOD.) PO MONTÁŽI VÝROBKŮ BUDOU INSTALACE ZPĚTNĚ NAMONTOVÁNY.
- PŘED ZPRACOVÁNÍM DODAVATELSKÉ DOKUMENTACE A ZADÁNÍM VÝROBKU DO VÝROBY JE NUTNO PŘEDLOŽIT VÝROBNÍ DOKUMENTACI K ODSOUHLESENÍ
- PŘESNÉ ROZMĚRY DVEŘÍ BUDOU STANOVENY DLE VÝROBNÍ DOKUMENTACE DODAVATELE NA ZÁKLADĚ SKUTEČNÉHO ZAMĚŘENÍ STÁVAJÍCÍHO STAVU
- VŠECHNY POVRCHOVÉ ÚPRAVY BUDOU PŘED ODSOUHLESENÍM VZORKOVÁNY A ODSOUHLESENÝ GP, INVESTOREM A ZÁSTUPCEM MHMP OPP, NPÚ
- SOUČÁSTÍ DODÁVKY BUDOU VEŠKERÉ KOTEVNÍ PRVKY, UKONČOVACÍ PRVKY A NAPOJOVACÍ PRVKY NA KONSTRUKCI.
- SOUČÁSTÍ DODÁVKY BUDOU VEŠKERÉ PRVKY ZAJIŠŤUJÍCÍ SPRÁVNOU FUNKČNOST VÝROBKU
- TATO DOKUMENTACE NENAHRAZUJE DODAVATELSKOU A DÍLENSKOU DOKUMENTACI.

TABULKA ZÁMEČNICKÝCH VÝROBKŮ																																																				
NZ.	SCHEMA PRVKU A ROZMĚR [mm]	POPIS PRVKU	POČET PRVKŮ																																																	
Z1	<div>ANTÉNNÍ STOŽÁR ROZMĚR: TR. 50/6, DÉLKA 3M</div> <div></div>	<div><b>Popis:</b> <u>anténní stožár</u></div> <div>- anténní stožár - z trubky 50/6mm, s přivařenými kotvami z plechu P10/100/150 a z ploten P10/200/150 kotvené pomocí ocelových kotev (ocel, hmoždinka do zdíva + vrut M10). Počet kotev 4ks/patka. Trny vytaženy 50mm přes lic betonové hlavy komína. Stožár s předvrtanými otvory pro kabeláž slaboproudu (nutné koordinovat s dodávkou slaboproudu).</div> <div>- Na stožáru přivařeno očko pro kotvení nosného lana UPC.</div> <div>- Povrchová úprava: veškeré ocelové prvky žárově zinkovány. Veškeré kotvicí prvky a šrouby z ušlechtilé oceli (nerez, nikl).</div> <div>- Součástí dodávky budou veškeré prvky zajišťující správnou montáž a funkčnost výrobku.</div> <div>- nutné koordinovat s navazujícími stavebními konstrukcemi !</div>	<table><tr><td>1.PP</td><td>1.NP</td><td>2.NP</td><td>3.NP</td><td>STŘECHA</td><td></td><td></td><td></td><td></td><td></td><td></td><td></td><td></td><td></td><td></td><td>TOTAL CELKEM</td></tr><tr><td>-</td><td>-</td><td>-</td><td>-</td><td>2</td><td></td><td></td><td></td><td></td><td></td><td></td><td></td><td></td><td></td><td></td><td>2</td></tr><tr><td colspan="15">CELKEM</td><td>2</td></tr></table>	1.PP	1.NP	2.NP	3.NP	STŘECHA											TOTAL CELKEM	-	-	-	-	2											2	CELKEM															2	
1.PP	1.NP	2.NP	3.NP	STŘECHA											TOTAL CELKEM																																					
-	-	-	-	2											2																																					
CELKEM															2																																					
Z3	<div>ZASTŘEŠENÍ TERASY ROZMĚR: cca 5000x1700mm (dl.x hl.)</div> <div></div>	<div><b>Popis:</b> <u>stávající zastřešení terasy</u></div> <div>- Stávající zastřešení terasy bude odborně demontováno, uskladněno a namontováno zpět. Součástí dodávky budou i úpravy spojené s kompletní výměnou střešní krytiny ploché střechy, tj. projekt předpokládá nové kotvení horní části zastřešení terasy do skladby střechy pomocí L-úhelníků a chem. kotev do betonu, a požadované zkrácení sloupků zastřešení.</div>	<div></div>	<table><tr><td>1.PP</td><td>1.NP</td><td>2.NP</td><td>3.NP</td><td>STŘECHA</td><td></td><td></td><td></td><td></td><td></td><td></td><td></td><td></td><td></td><td></td><td>TOTAL CELKEM</td></tr><tr><td>-</td><td>-</td><td>-</td><td>-</td><td>1</td><td></td><td></td><td></td><td></td><td></td><td></td><td></td><td></td><td></td><td></td><td>1</td></tr><tr><td colspan="15">CELKEM</td><td>1</td></tr></table>	1.PP	1.NP	2.NP	3.NP	STŘECHA											TOTAL CELKEM	-	-	-	-	1											1	CELKEM															1
1.PP	1.NP	2.NP	3.NP	STŘECHA											TOTAL CELKEM																																					
-	-	-	-	1											1																																					
CELKEM															1																																					

ONZ.

Z1

ANTÉNNÍ STOŽÁR  
ROZMĚR: TR. 50/6. DĚLKA 3M



## POPIS PRVKU

**Popis:**

anténní stožár

- anténní stožár - z trubky 50/6mm, s přivařenými kotvami z plechu P10/100/150 a z ploten P10/200/150 kotvené pomocí ocelových kotev (ocel. hmoždinka do zdiva + vrut M10). Počet kotev 4ks/patka. Trny vytaženy 50mm přes líc betonové hlavy komína. Stožár s předvrtanými otvory pro kabeláž slaboproudu (nutné koordinovat s dodávkou slaboproudu).
- Na stožáru přivařeno očko pro kotvení nosného lana UPC.
- Povrchová úprava: veškeré ocelové prvky zároveň zinkovány. Veškeré kotvicí prvky a šrouby z ušlechtilé oceli (nerez, nikl).
- Součástí dodávky budou veškeré prvky zajišťující správnou montáž a funkčnost výrobku.
- nutné koordinovat s navazujícími stavebními konstrukcemi !

POČET PRVKŮ

[illegible]

Z3

**ZASTŘEŠENÍ TERASY**  
**ROZMĚR: cca 5000x1700mm (dl.x hl.)**



**Popis:**

stávající zastřešení terasy

- Stávající zastřešení terasy bude odborně demontováno, uskladněno a namontováno zpět. Součastě dodávky budou i úpravy spojení s kompletní výměnou střešní krytiny ploché střechy, tj. projekt předpokládá nové kotvení horní části zastřešení terasy do skladby střechy pomocí L-úhelníku a chem. kotev do betonu, a požadované zkrácení sloupků zastřešení.

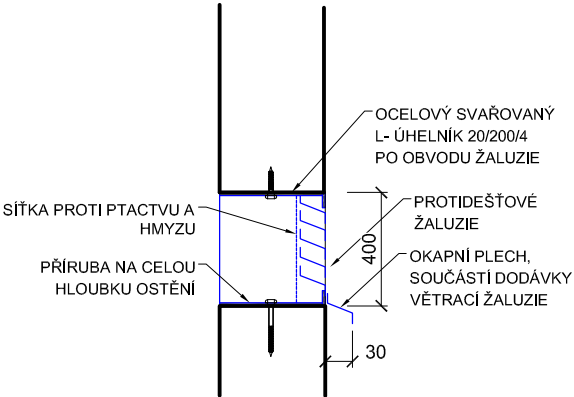
POČET PRVKŮ

[illegible]

TABULKA ZÁMEČNICKÝCH VÝROBKŮ

OZN.	SCHEMA PRVKU A ROZMĚR [mm]	POPIS PRVKU	POČET PRVKŮ												
			1.PP	1.NP	2.NP	3.NP	STŘECHA								TOTAL CELKEM
Z2	PROTIDEŠŤOVÁ ŽALUZIE ROZMĚR: 300MMx150MM (š X v)	<b>Popis:</b> - protidešťová větrací žaluzie protidešťová větrací žaluzie s vodorovnými tvarovanými žaluziemi proti zatékání, vložena do nosného rámu ze svařovaného L-úhelníku 20x150x4mm, kotveného do nového zdiva z licových cihel (celkem 4ks kotev). Příruba ocelového rámu na celou hloubku ostění. Žaluzie opatřena sítkou proti ptactvu a hmyzu.  Povrchová úprava: <b>žárově zinkováno, veškerý spojovací materiál bude pozinkován</b>  <b>Doplňky:</b> dodávka včetně kotevních plechů, kotev, pomocných prvků zajišťující správnou funkčnost <b>Rozměry:</b> cca 300x150mm, nutno ověřit stavbou	-	-	-	-	6								6
			CELKEM												6

ŘEZ:



POHLED:

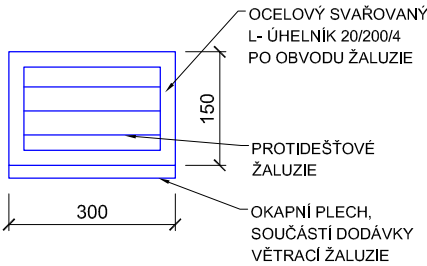


FOTO:

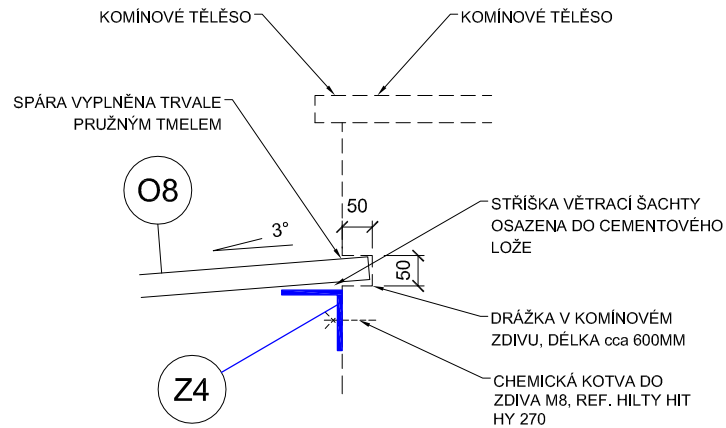


TABULKA ZÁMEČNICKÝCH VÝROBKŮ																
OZN.	SCHEMA PRVKU A ROZMĚR [mm]	POPIS PRVKU	POČET PRVKŮ													
Z4	<div>L-ÚHELNÍK ROZMĚR: 100/8, DÉLKA 450MM</div> <div></div>	<p><b>Popis:</b></p> <ul style="list-style-type: none"><li>- L-ÚHELNÍK, materiál válcovaná ocel 100/8, délka 450mm, kotvený pomocí chemické kotvy M8 do kominového zdiva, ref. HILTY HIT HY 270, počet kotev 2ks/Z4.</li><li>- Povrchová úprava: veškeré ocelové prvky žárově zinkovány. Veškeré kotvicí prvky a šrouby z ušlechtilé nerezové oceli</li><li>- Součástí dodávky budou veškeré prvky zajišťující správnou montáž a funkčnost výrobku.</li><li>- nutné koordinovat s navazujícími stavebními konstrukcemi !</li></ul>	1.PP	1.NP	2.NP	3.NP	STŘECHA									TOTAL CELKEM
			-	-	-	-	3									3
			CELKEM													

OZN.

Z4

L-ÚHELNÍK  
ROZMĚR: 100/8, DÉLKA 450MM



## POPIS PRVKU

**Popis:**

- L-ÚHELNÍK, materiál válcovaná ocel 100/8, délka 450mm, kotvený pomocí chemické kotvy M8 do komínového zdiva, ref. HILTY HIT HY 270, počet kotev 2ks/24.
- Povrchová úprava: veškeré ocelové prvky žárově zinkovány. Veškeré kotvicí prvky a šrouby z ušlechtilé nerezové oceli
- Součástí dodávky budou veškeré prvky zajišťující správnou montáž a funkčnost výrobku.
- nutné koordinovat s navazujícími stavebními konstrukcemi !

## POČET PRVKŮ

[illegible]